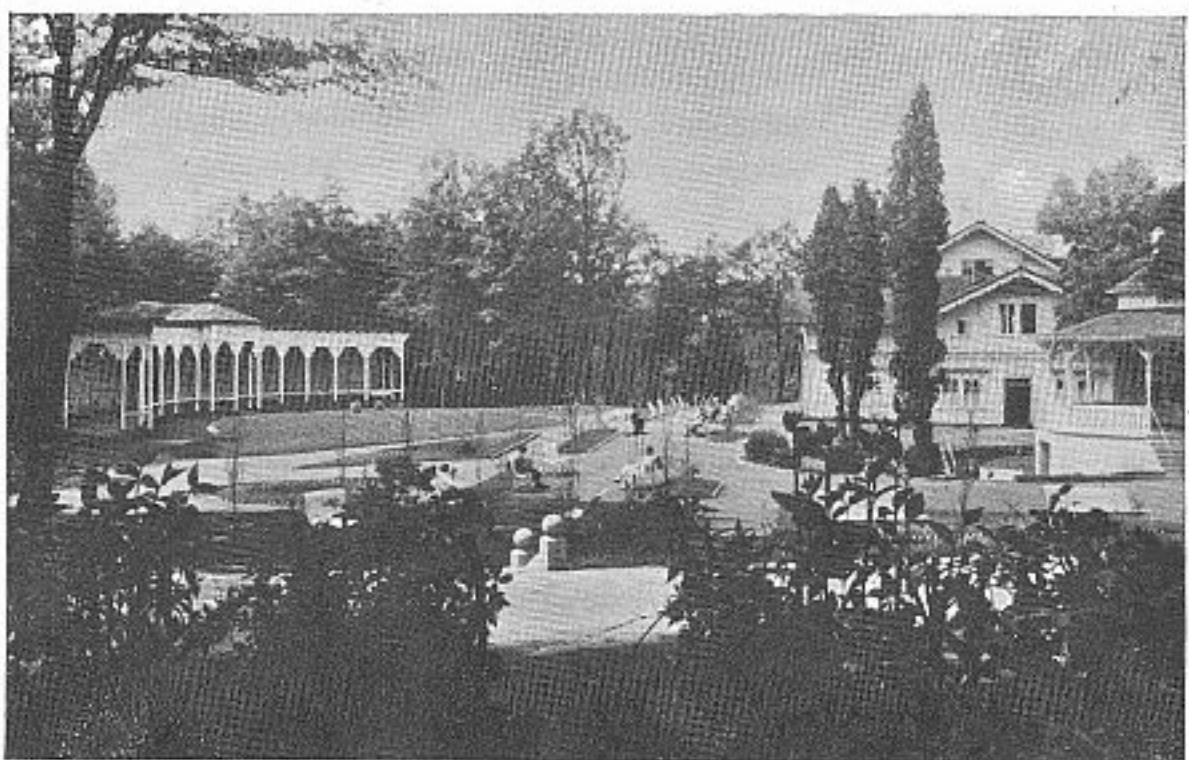




Das Parkbad

bleibende Freizeit bemühen sich Badeverwaltung und Gemeindeverwaltung bestens auszufüllen. Die Gemeindeverwaltung hat ein großzügiges, neuzeitlich eingerichtetes Freischwimmbad mit Sprungturm erbaut, das ebenso wie der große Gondelteich den Wassersportbegeisterten dient. Auf dem Sandstrand beim Schwimmbad kann man den Spielen und sportlichen Veranstaltungen folgen oder stärkende Luft- und Sonnenbäder nehmen. Ein besonderes Planschbecken ist eine Freude für die Kinder. Den Liebhabern des Tennissports stehen Tennisplätze beim Freischwimmbad zur Verfügung. Im Kurpark selbst konzertiert auf dem Konzertplatz vor dem

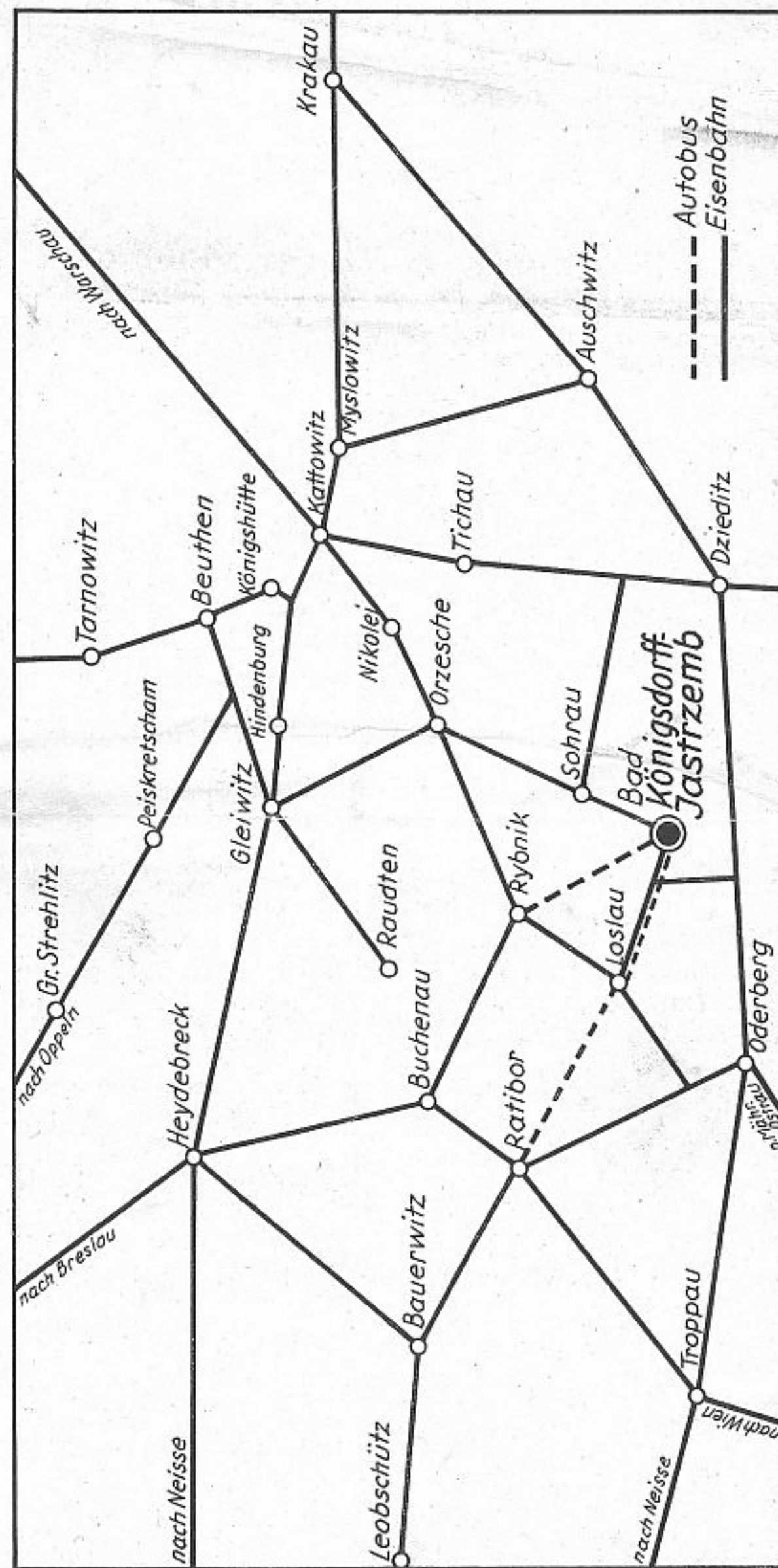
Kurhaus das Kurorchester. Der Park mit seinen idyllischen Schluchten lädt zu Spaziergängen ein. Die Parkanlagen sind mit bequemen Bänken ausgestattet. Aber auch Spaziergänge und Ausflüge mit Kraftfahrzeug, Eisenbahn oder Postauto in die nähere und weitere Umgegend, die reich an schönen Ausblicken und architektonischen Sehenswürdigkeiten wie die alten Schrotholzkirchen in Ruptau und Warschowitz ist, zeigen die Schönheiten des obererschlesischen Landes. Jede weitere Auskunft erteilt bereitwilligst die Badeverwaltung in Königsdorff-Jastrzemb, Postanschrift und Bahnstation: Bad Jastrzemb (Oberschlesien).



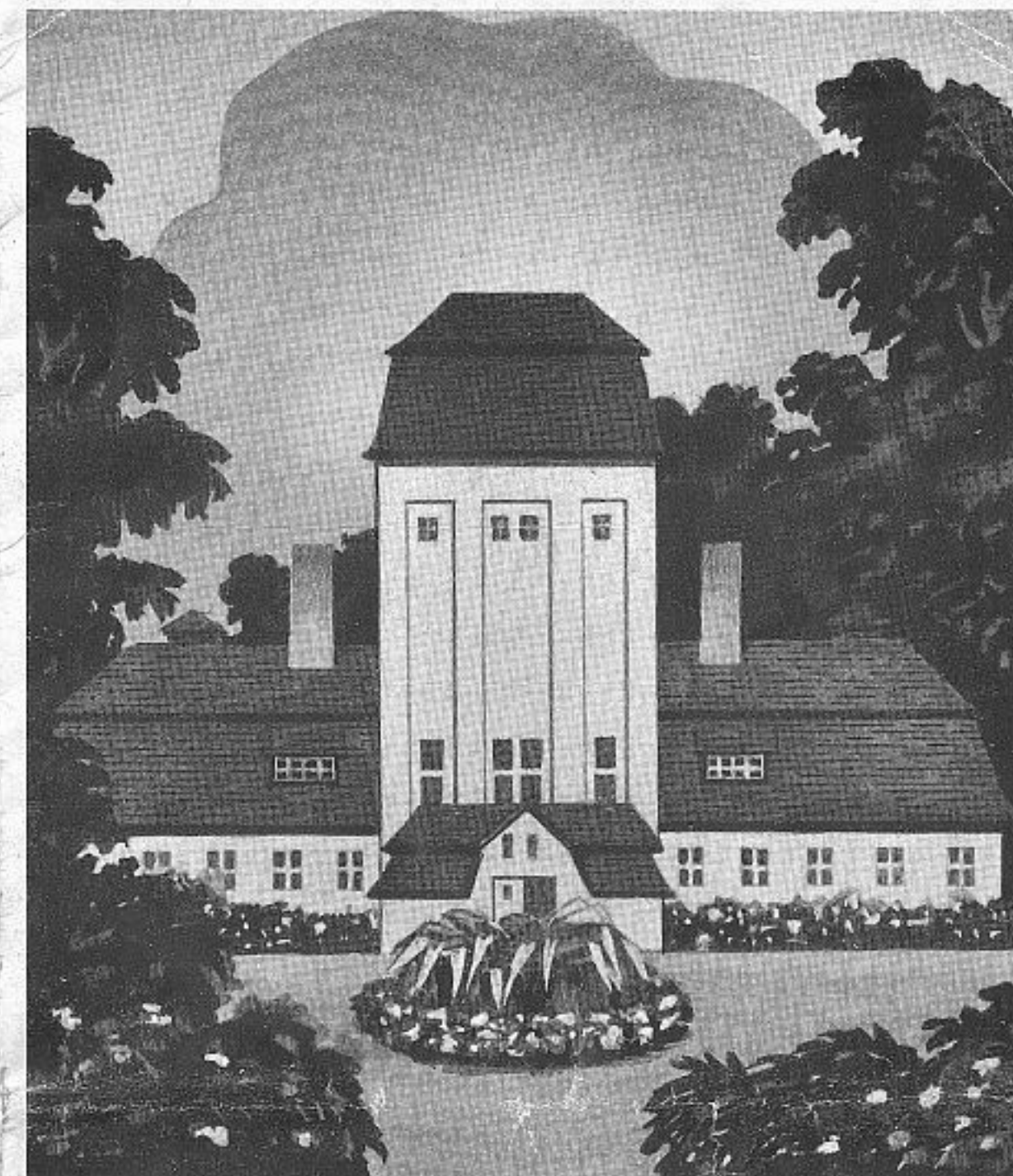
Blick auf die Schweizerhäuser



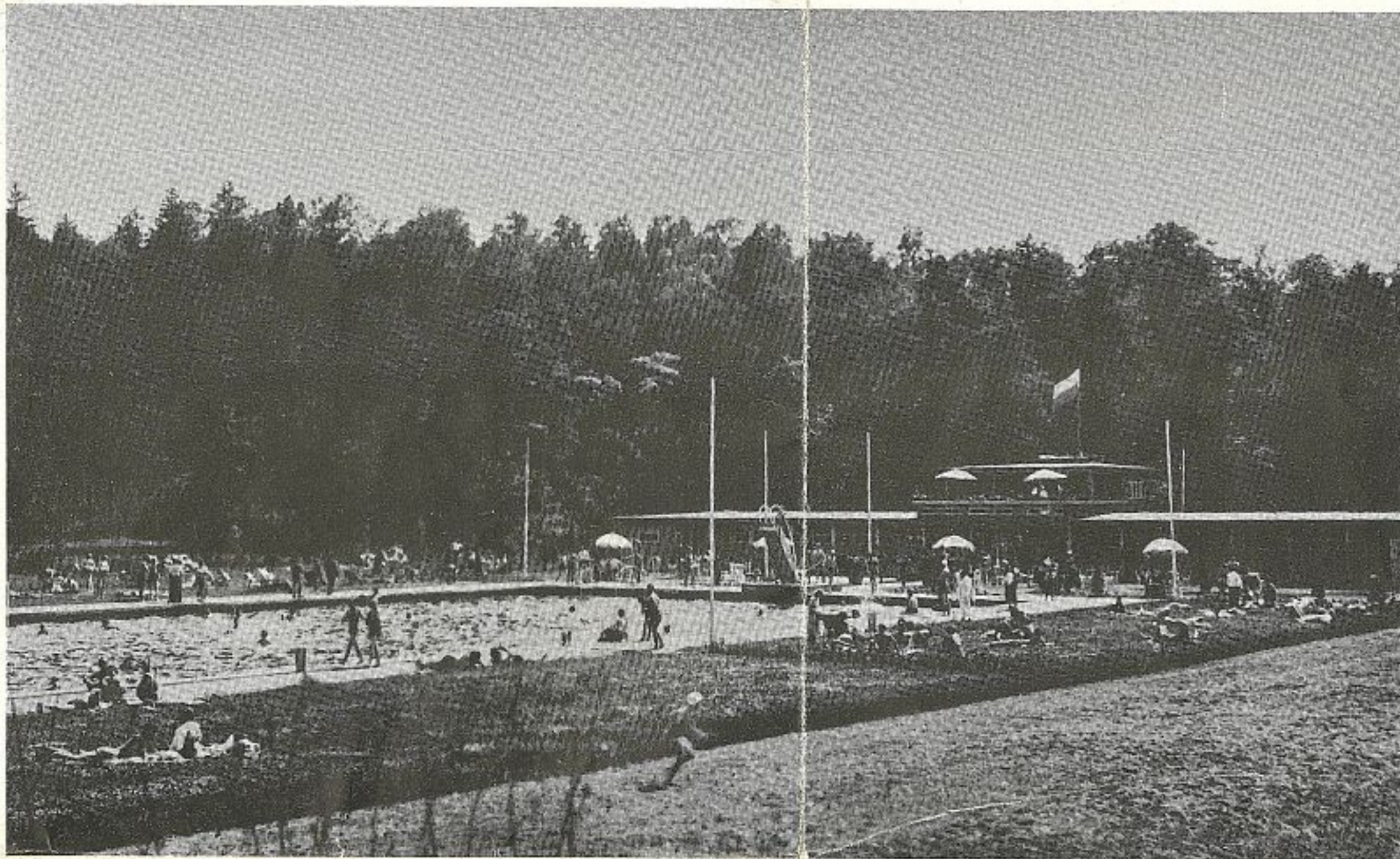
Empfangshalle im Sanatorium



Herausgeber: Badeverwaltung Bad Königsdorff-Jastrzemb.
Aufnahmen: Archiv. Auflage 10000. Druck: Wilh. Gottl. Korn, Breslau



Landesfremdenverkehrsverband Schlesien 1940. ff. Schutzgebühr 5 Rpf.



Freilchwimmbad



Im Kurpark



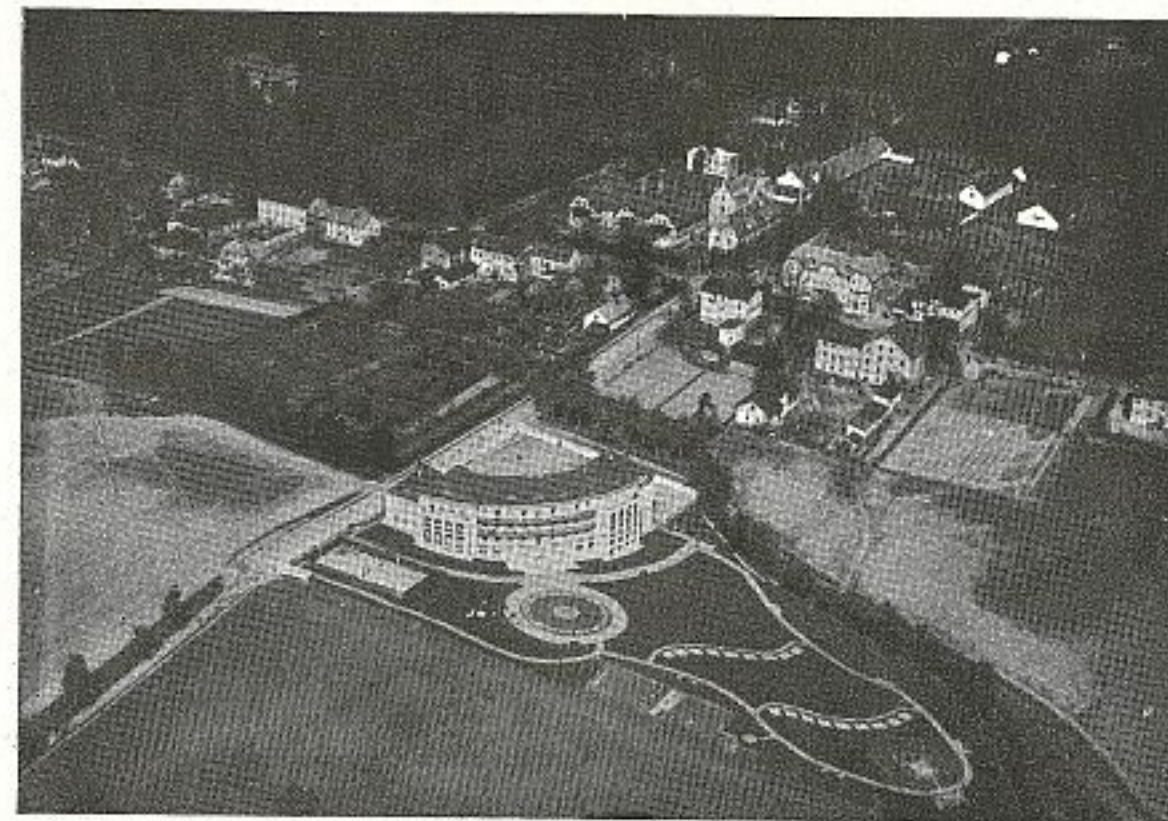
Sanatorium

Bad Königsdorff=Jastrzemb

Lage und Klima:

Im südlichen Teil des Kreises Rybnik, der nach dem Feldzug der 18 Tage nun wieder zum deutschen Oberschlesien gehört, liegt das bekannte und gern aufgesuchte Sol- und Moorbad Königsdorff=Jastrzemb. Um zu den alten Freunden neue zu gewinnen, läßt das nun wieder deutsche Heilbad mit diesem den augenblicklichen Zeiten angepaßten Werbefaltblatt zur ersten Saison im Großdeutschen Reich ein. Der Badeort hat eigenen Bahnhof. Er ist zu erreichen von Breslau über Ratibor oder über Gleiwitz, Kattowitz, von Wien über Oderberg, Ratibor. Von Ratibor und der Kreisstadt Rybnik nach Bad Jastrzemb verkehrt die Reichspost mehrmals täglich mit ihren Personen-omnibussen. Gute Asphaltstraßen gestatten eine bequeme Anfahrt mit dem Auto. Abseits von den großen Industriegebieten, frei von Rauch- und Staubplage, liegt es mit der Aussicht auf die Westbeskiden auf einer Erhebung rund 300 Meter über dem Meeresspiegel. Begünstigt durch ein mildes Klima bietet die hügelige und bewaldete Umgebung mit einer reichen Flora die besten Vorbedingungen für einen angenehmen Kur- und

Urlaubsaufenthalt sowohl wie für Erholungsbedürftige. Die Anlagen des Bades selbst befinden sich inmitten eines großen hochstämmigen Parkes, der von zahlreichen malerischen Schluchten durchschnitten wird.



Geschichte des Bades:

Das Jastrzember Bad verdankt seine Entstehung einer Veruchsbohrung nach Kohle im Jahre 1859, bei der man auf eine starke Solquelle in 105 Meter Tiefe traf. 325 Meter tief kam eine zweite Solquelle zum Vorschein. Graf von Königsdorff, der Besitzer des Gutes Jastrzemb, unternahm noch im selben Jahre Schritte zwecks Ausbaues einer Badeanlage. Im Jahre 1861 wurde das erste Kurhaus im Schweizerstil gebaut. Schon lange vor jenen Bohrversuchen war aber die Solquelle unter dem Volke wegen ihrer Heilkraft bekannt. Die chemische Untersuchung der Quelle ergab, daß sie außer Salz auch Jod und Brom enthält und außerdem Kohlenäure in freier Form. Die beiden hiesigen starken Solquellen erlauben eine unbegrenzte Ausgabe von Heilbädern. Die Wirkung der Sole wird durch das in eigenen Flözen gewonnene Moor verfrächt.

Heilanzeigen und Kurmittel:

Gicht und rheumatische Erkrankungen, Nervenentzündung (Ischias), Skrofulose und Rachitis, nachentzündliche Zustände bei Frauenleiden, Erschöpfungszustände, Aderverkaltung.

In den mit freundlichen Warteräumen und hellen Liegehallen ausgestatteten Badehäusern werden die Sol- und Moorbäder ausgegeben, gefonderte Bäder für Kinder. Außerdem besitzt das Bad ein neu eingerichtetes Inhalatorium sowie eine gut ausgerüstete Abteilung für Wasser- und Elektrobehandlung. In der physikalisch-therapeutischen Abteilung werden künstliche Kohlenäurebäder, Quarzlampenbestrahlungen, Bestrahlungen mit der Solluxlampe, Diathermiebehandlungen, Elektrifizierungen, Vierzellenbäder, Schweißbäder u. a. erteilt.

In der Trinkhalle inmitten des Badeparkes wird die Sole zum inneren Gebrauch im Naturzustande oder angewärmt als die Kur fördernde Königsdorffer Quelle ausgegeben.

Unterkünfte im Bad Königsdorff=Jastrzemb:

Neben den zum Bade gehörigen Parkbad und Schweizerhäusern gewähren eine Anzahl Villen und Heime angenehme und bequeme Unterkünfte.

Im Parkbad steht ein Heim zur Verfügung, das dem Kurgast in den dem Heim angebauten Badekabinen unter Aufsicht des Badearztes die Durchführung der Kur ermöglicht. Neuzeitliche Einrichtung in Verbindung mit der Lage des Heimes im Herzen des Kurparks macht das neue Parkbad zu einem idealen Aufenthaltspunkt im Bad Jastrzemb. Der Kurbetrieb dieses Heimes wird im Sommer als auch im Winter aufrechterhalten. Daneben sind besonders zu nennen das Sanatorium und das Marienheim. Im letzteren finden bevorzugt Kinder Aufnahme, an die im Heime selbst die Solbäder verabfolgt werden. Über die preiswerten Unterkünfte erteilt die Badeverwaltung gern nähere Auskunft.

Kurtaxe und Preise der Kurmittel:

Die Preise für die Kurmittel und die Kurtaxe werden nach den vom Reichsfremdenverkehrsverband erlassenen Richtlinien erhoben.

Unterhaltung und Ausflüge:

Die dem Kurgast neben der Durchführung seiner Kur ver-