

**INFORMACJE.** Biuro Usług mieści się w centrum zdrojowiska, przy ul. Pierwszego Maja 15, w odległości 800 m od dworca kolejowego i 100 m od dworca autobusowego. Biuro czynne jest od godz. 7 do 15, a w dniach przyjazdu kuracjuszy do godz. 21. W przypadku zamknięcia biura należy zwrócić się do portiera sanatorium. Telefon Biura Usług: Jastrzębie Zdrój 5



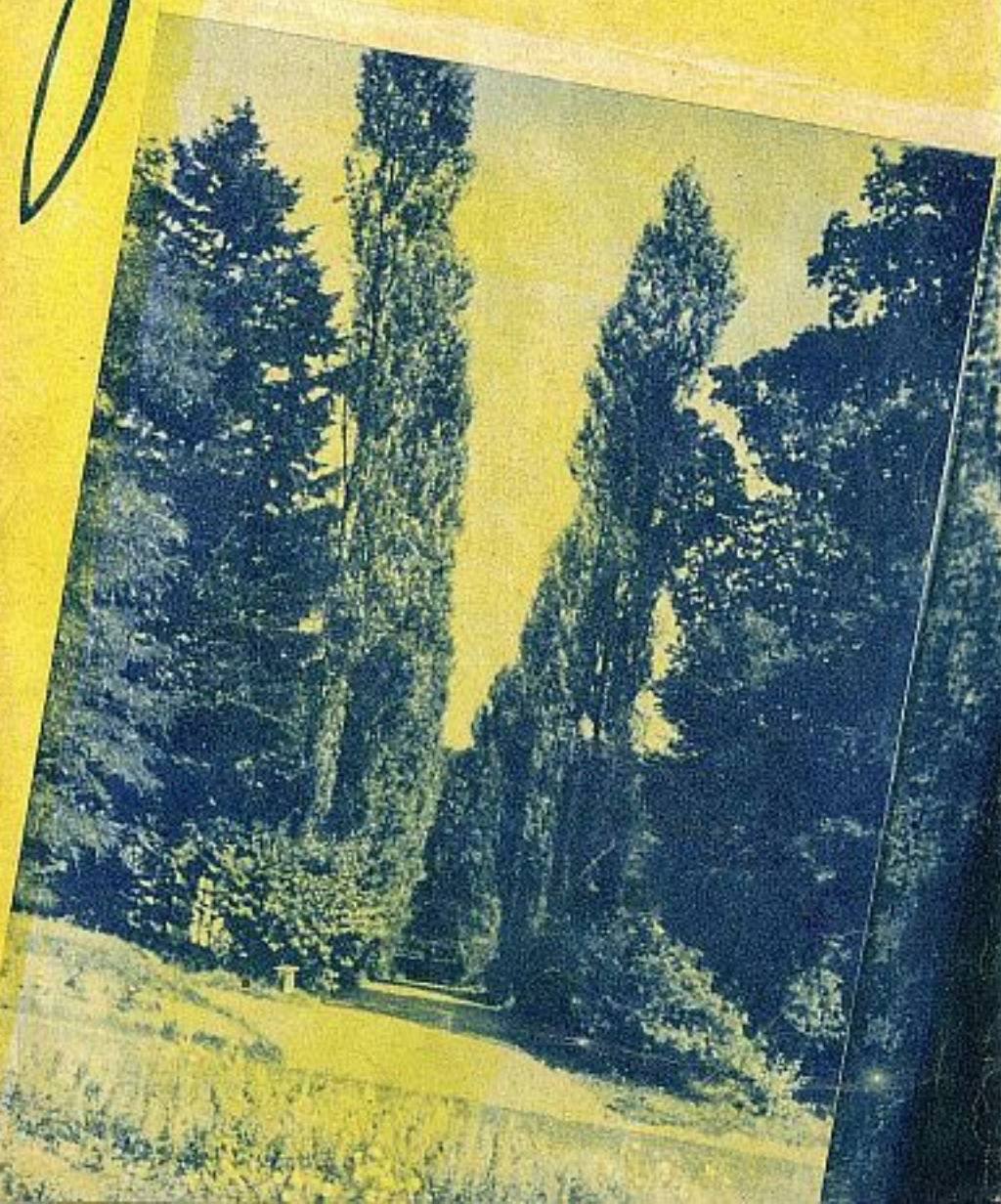
**DOJAZD** do stacji kolejowej Jastrzębie Zdrój na linii Stalinoogród — Cieszyn. Połączenia autobusowe z Rybnikiem.



NAKLADEM P.P. UZDROWISKO JASTRZĘBIE

REALIZACJA: POW. SPÓŁ. PRACY USŁUG A.B. W-WA  
 Opracował zespół. Oprac. graf. J. Kozłowski  
 Foto: CZU, B. Gajdzik, J. Płażewski, J. Sierosławski  
 Zakł. Wkł. i Intr. RSW „Prasa” W-wa. Zam. 209. B-6-95K15

# Jastrzębie ZDROJ

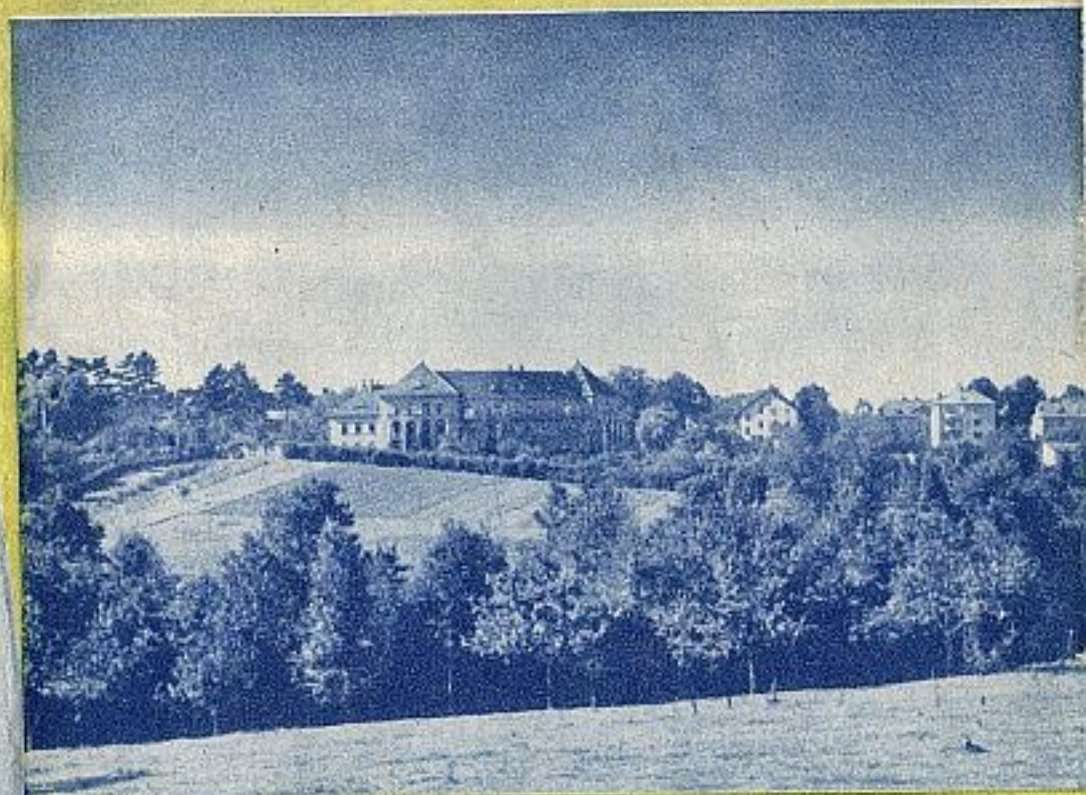


**ROZRYWKI.** Latem otwarty basen kąpielowy z wieżą i trampoliną do skoków, 6 boisk do siatkówki i koszykówki. Zimą — możliwość uprawiania narciarstwa i saneczkowania, skocznia narciarska. Poza tym stałe kino, występy artystyczne, koncerty muzyczne w parku, dancing w kawiarni i restauracji, zabawy taneczne w salł kinowej i teatralnej.

**SPACERY I WYCIECZKI.** W obrębie uzdrowiska spaceru po rozległym parku zdrojowym przedstawiającym urozmaity teren, pełen pięknych jarów i wąwozów, oraz starych malowniczych drzew. Od basenu pływackiego dojeżdżamy na Wzgórze Bohaterów z cmentarzem żołnierzy radzieckich. Wzgórze to, jak mówi legenda, stanowiło kryjówkę rycerza-rabusia Czarnego Jastrzębia.

Nieco dalsze spaceru prowadzą do lasu w Zofiówce, do Jastrzębia Górnego (około 4 km), dokąd można także dojechać pociągiem, oraz do Ruptawy (około 5 km). W Ruptawie cenny zabytek budownictwa ludowego — kościółek drewniany z XVI wieku. Po drodze przechodzimy obok Państwowego Domu Dziecka oraz Sanatorium Dziecięcego.

Dalsze wycieczki do Wodzisławia, Rybnika, Pawłowic (zabytki), Pielgrzymowic (miejsce urodzenia Karola Miarki) oraz do Pszczyny (park i muzeum), Goczałkowic, Oświęcimia, Bielska-Białej, Cieszyna, Szczyrka, Ustronia i Wisły.



Widok ogólny

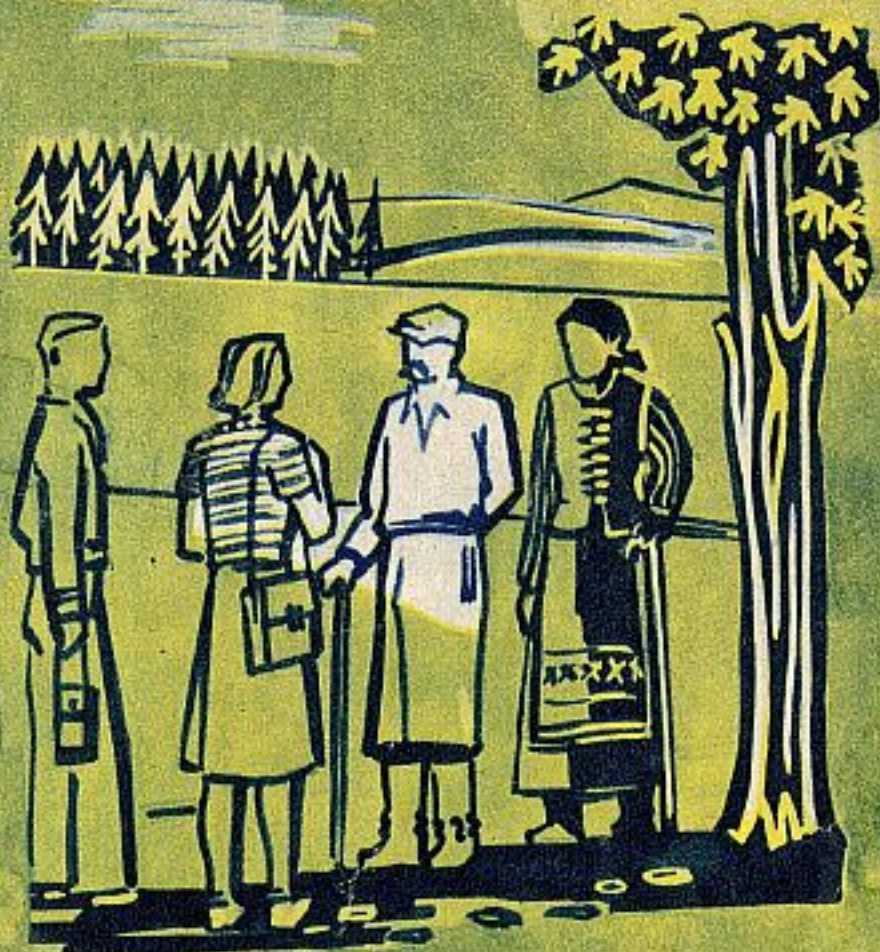


**J**astrzębie stało się uzdrowiskiem w połowie ubiegłego stulecia. Źródła lecznicze w Jastrzębiu odkryto przypadkowo w 1859 roku, w czasie poszukiwań węgla kamiennego. Wypływającą ze źródeł solankę ujęto wtedy w basen używany do kąpieli. Po dokonaniu z czasem analizy chemicznej wody, która potwierdziła ich właściwości lecznicze, powstaje uzdrowisko z kąpielnicami oraz pijalnią wód.

Silnie zniszczone w czasie ostatniej wojny zostało jednak Jastrzębie uruchomione już w 1946 roku. W następnych latach otwarto filię zdrojowiska w Ustroniu oraz warzelnię solanki leczniczej w niedalekim Zabłociu. Dalsze plany przewidują rozbudowę uzdrowiska jako bazy leczniczej dla górników i hutników.

**P**ołożenie. Jastrzębie Zdrój leży w województwie stalinogrodzkim, w nowoutworzonym powiecie wodzisławskim, w odległości około 60 km na południowy zachód od Stalinogrodu. Zaledwie 30 km na południe rozciągają się góry Beskidu Śląskiego. Uzdrowisko leży już na terenie Pogórza, w otoczeniu rozległych lasów pszczyńskich i raciborskich. Wzgórze, na którym położone jest zdrojowisko, dominuje nad doliną rzeczki Szotkówki, prawego dopływu Olzy.

**K**limat uzdrowiska jest łagodny, charakterystyczny dla miejscowości nizinnych i podgórskich. Jastrzębie Zdrój leży na wysokości 300 m n.p.m. w pobliżu dużych kompleksów leśnych. Dzięki tym warunkom powietrze jest tu czyste, aromatyczne, obfitujące w ozon, o jednostajnej ciepłocie i wilgotności.



Dom Zdrojowy

W inhalatorium



# W

skazania lecznicze. Gościec, stany pourazowe, przewlekłe zapalenie pni nerwowych, choroby układu krążenia, choroby skóry, zwyrodnienie mięśnia serca, łagodne postaci nadciśnienia i stwardnienia tętnic, niezbyt górniego odcinka dróg oddechowych, niedokrwistość wtórna, choroby wieku dziecięcego, powiększenie obwodowych i wewnętrznych węzłów chłonnych, skaza limfatyczna i wysiękowa krzywica późna.

Przeciwwskazania. Nadczynność tarczycy, przewlekłe choroby nerek i dróg moczowych, niewyrównane wady serca, choroba oskrzelowa.

# S

rodki lecznicze. Jastżębie posiada dwa źródła solanki lekko chloro-alkaliczno-ziemnej, jodobromowej, hipertonicznej. Ponadto wysokowartościową borwinę z okolicznych leśnych źródeł.

Urządzenia lecznicze. Sanatoria specjalistyczne, ośrodek kliniczny prowadzony pod kierunkiem I kliniki chorób wewnętrznych Śląskiej Akademii Medycznej w Zabrze (Rokitnicy), sanatorium dziecięce, zakład przyrodolecznicy w trzech pawilonach z oddziałami: balneologicznym, hydroterapii (wodolecznictwo) i elektroterapii (diatermia) oraz urządzenia do zabiegów borowinowych. Laboratorium analityczne, gabinety diagnostyczne: rentgen, elektrokardiograf i aparat do badania podstawowej przemiany materii. Przychodnia zdrojowa.

# Z

abiegi lecznicze. Kąpiele solankowe jodobromowe, kwasowęglowe (sztuczne na naturalnej solance), zabiegi borowinowe, natryski, półkąpiele, masaże, kwarcówki solux.

Diety. W sanatoriach stosuje się diety: żołądkową i wątrobową.

Opieka lekarska. W uzdrowisku ordynują lekarze: kardiolog, balneolog, interniści oraz wykwalifikowane pielęgniarki.

Fragment parku



W czasie zabiegu

